



# CADIT

- CadiInventor
- Cadi for AutoCAD
- Cadi for AutoCAD LT

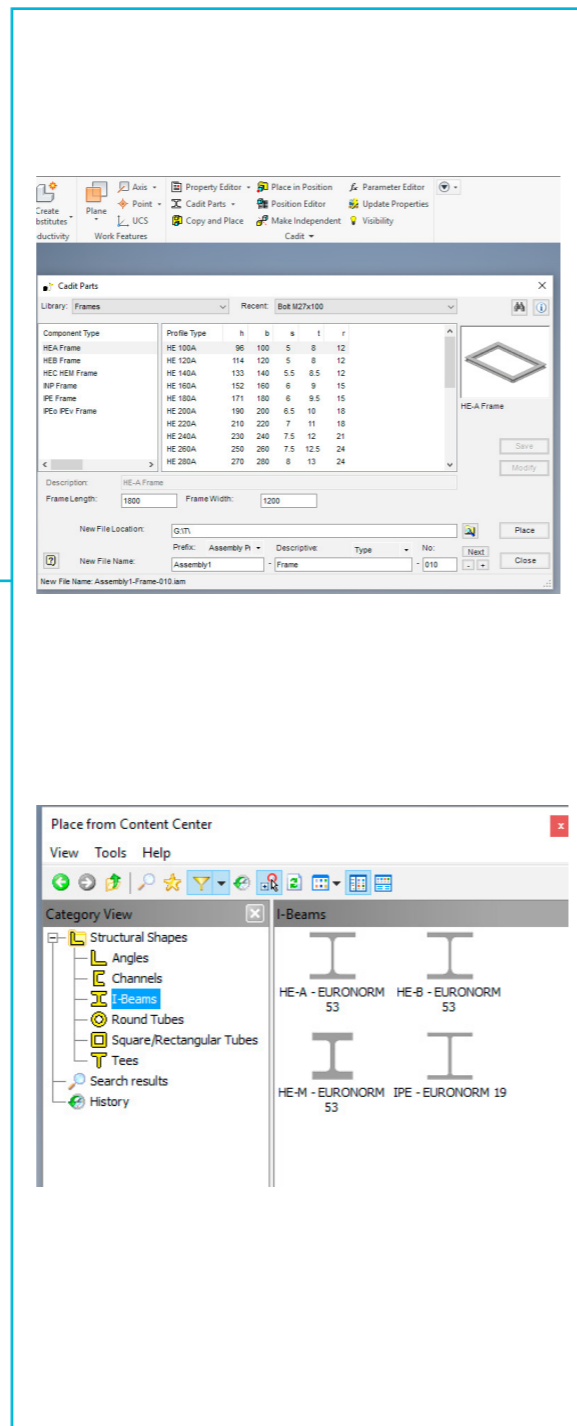
# CaditInventor

*Cadit Inventor er applikasjonen for deg som vil bruke Autodesk Inventor til å bygge stål, plate eller aluminiumsstrukturer. Her finnes også verktøy for å modellere med rør.*

## Applikasjonen til Autodesk Inventor du ikke vil være uten.

CaditInventor er applikasjonen til deg som designer og produserer stålkonstruksjoner. I tillegg til komplett bibliotek fra Norsk Stålhåndbok er CaditInventor bygget opp omkring en metodikk som hjelper deg fra du tegner første stålbiten til tegninger er produsert, med korrekte stykkelister og all nødvendig produksjonsinformasjon på plass.

CaditInventor er en Add-In til Autodesk Inventor. CaditInventor utvider Inventor verktøykassen med nye og forbedrede verktøy. CaditInventor forenkler oppgaver for modellering av stål eller aluminiumsstrukturer. CaditParts er et komponentbibliotek med rask tilgang til plater profiler og en hel rekke andre komponenter.



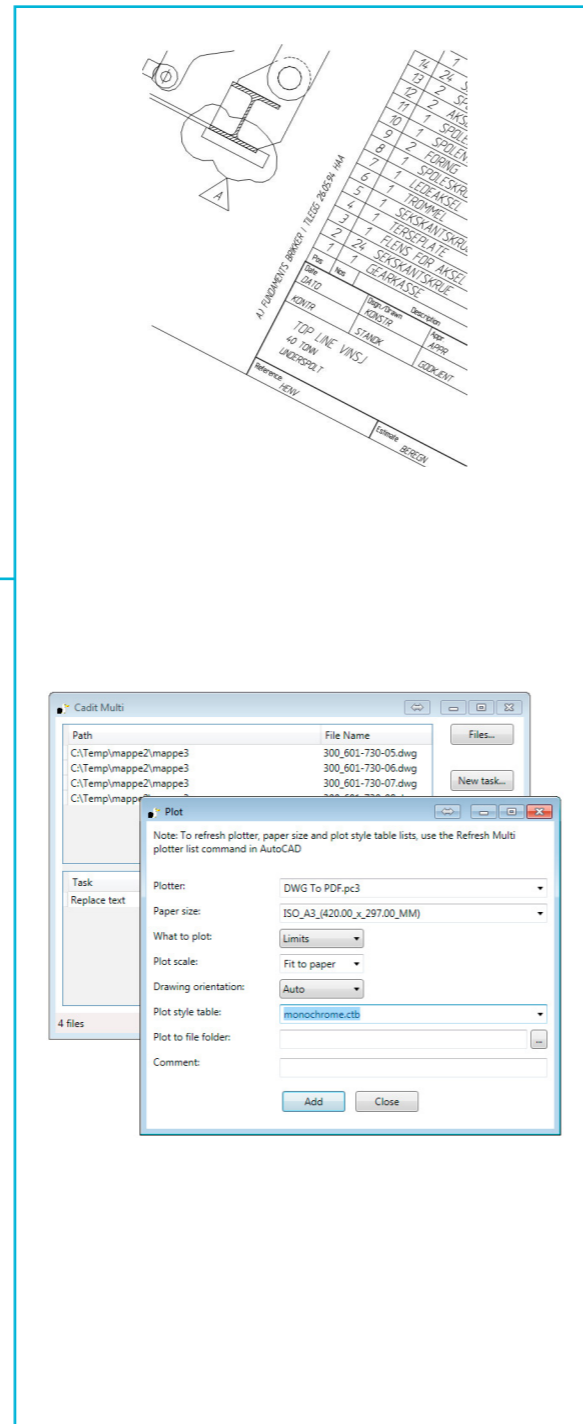
- **CADIT PARTS.** Cadit Parts er et bibliotek av deler laget for enkel tilgang og bruk. Her finner du stålprofiler, Aluminiumsprofiler (Hydro), plater i forskjellig form (firkantede, runde, kneplater m. m) og rør. Her kan du også legge inn bedriftens egne komponenter. CaditParts hjelper deg i tillegg med å navngi partene etter hvert som du tegner så du slipper å være kreativ med filnavn selv.
- **CADIT UPDATE PROPERTIES.** Cadit Update Properties brukes for å oppdatere tilknyttede properties. Det kan eks. være lengder og bredder, men det kan også være andre brukerdefinerte properties som vi eksempelvis ønsker å gjøre en beregning av.
- **CADIT PROPERTY EDITOR.** Cadit Property Editor brukes til å editere properties på parter, assemblies, parter og Subassemblies i Assembly filer, tittelfelt og Sketched Symbols i tegninger. Dialogen kan ha forskjellig oppsett for forskjellige filer. CaditUpdate oppdaterer automatisk properties for den aktuelle parten.
- **MAKE PART VIEW.** Lager tegninger av en part. Parten velges fra et Assmebly view. Viewet kan plasseres på et hvilken som helst tegningsark. (Sheet). Det nye viewet er et standard uavhengig view basert på den valgte parten. Update Item No kommandoen brukes videre til å legge item nummer til viewet.
- **MAKE PART DRAWINGS.** Lager automatisk tegninger av alle parter i et assembly. Deler som er merket som kjøpte kan utelates. Ved bruk av funksjonen version folders blir forandringer på modellen oppdaget og kan kontrolleres og spores. Tegninger genereres fra en template eller kopieres fra en predefinert tegning. Et sette med properties legges

- til tegningen for å kunne kontrollere versjonsinformasjon, assemblyinformasjon og komponentinformasjon.
- **PUBLISH TO OTHER FORMATS.** Med Publish to other format kommandoen kan man få en automatisk publisering av forskjellige typer filer hver gang man ber om det eller eks. hver gang man forlater en tegning. Filene kan publiseres til forskjellige forhåndsbestemte destinasjoner. Filer som støttes er PDF, DXF, DWG og DWF.
- **CADIT MAKE INDEPENDENT.** Gjør en part uavhengig av en annen part eller bryter avhengigheten til Content Center.
- **CENTER OF GRAVITY.** Tegner et COG symbol i COG.
- **COPY AND PLACE.** Kopierer parter eller sammenstillinger fra et prosjekt til aktiv sammenstilling.
- **DRAW PLATES.** Tegner ut alle plater i sammenstillingen i 1:1.
- **INSERT SKETCHED SYMBOLS.** Setter inn Sketched Symbols på tegningen.
- **PARAMETER EDITOR.** Brukes til å editere parametere på parter eller sammenstillinger. Den kan også kopiere utvalgte parameter verdier fra en part til andre parter.
- **PLACE IN POSITION OG POSITION EDITOR.** Brukes til å plassere og posisjonere parter i koordinatsystemet.

*Kompletterer AutoCAD med en rekke funksjoner, standarder og biblioteker, slik at du kan konsentrere seg om å tegne, i stedet for bruke tid på å sette opp AutoCAD.*

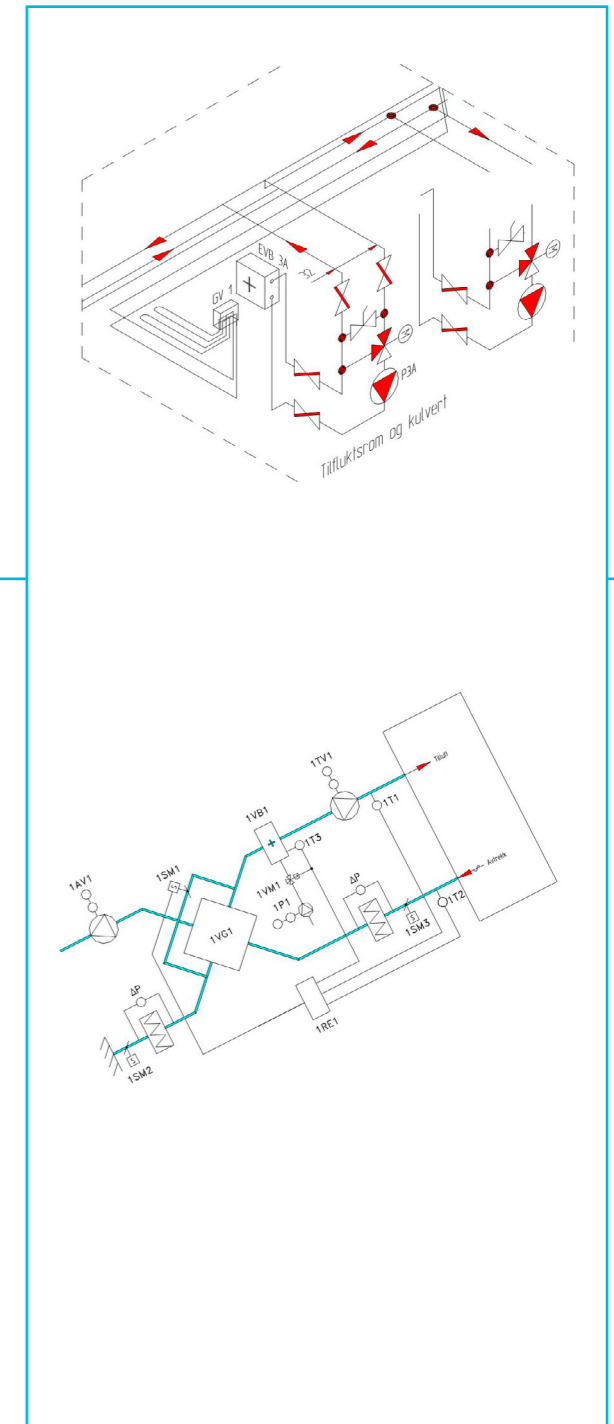
**CADIT START.** Med Cadit kommer en raskt i gang. En slipper unna mye konfigurasjon, siden mye av det som trengs allerede ligger inne. Vi har gjort endringer og tilpassinger og laget en rekke nyttige tillegg til det som allerede finnes i AutoCAD. Dette gjelder blant annet brukergrensesnitt, arkvalg og skala håndtering, standarder og stiler, symbolbibliotek og funksjoner.

**BRUKERGRENSESNITT.** Brukergrensesnittet er som i AutoCAD, men med noen tilleggsmenyer. Det er derfor lett å kjenne seg igjen for en AutoCAD bruker. Det er en egen Ribbonmeny som heter Cadit Start og en som heter Cadit Discipline. Det er også en egen Menu Bar eller nedtrekksmeny. I tillegg har vi rullerende verktøylinjer til venstre på skjermen. Velg hvilken verktøylinje som skal vises ved å trykke på en av knappene øverst. Velg mellom å tegne, tekste, målsetting, detaljmålsetting, isometrisk, endre eller disiplin verktøy. Cadit har norsk manual.



**ARKVALG OG SKALAHÅNDTERING.** Velg målestokk og ark i Arkvalg dialogen. Her er et eget bibliotek med ferdige standard rammer og plass for egendefinerte rammer med og uten tittelfelt. Tekst, målsetting og andre annoteringssymboler kommer automatisk i riktig skala og på rett lag alt etter hvilken standard som er valgt.

**STANDARDER OG STILER.** For å uniformere og standardisere tegningene har vi lagt inn noen standarder og stiler som brukeren blir ledet til å bruke. Cadit kommer med både NORSOK og Cadit sin egen standard for lag. Det er enkelt å tilpasse eller lage egen standard. Det er funksjon for å sette opp lagene i standarden med riktige egenskaper og opprette de lagene som mangler. Det er også en egen lagkonverteringsrutine. Målsetting styres også av Cadit og får derfor samme utseende på alle tegninger. Målsettingene havner automatisk på riktig lag og stil.



## Technical Specifications

- **SYMBOLBIBLIOTEK.** Cadit for AutoCAD inneholder blant annet disse symbolbibliotekene:

- Elektrotekniske skjemasymboler etter IEC 617 og NEK 144.
- Hydraulikk og pneumatikksymboler etter NS-ISO 1219-1 med sin egen lagstruktur. Symboler etter den gamle standarden NS 1422 er også tatt med.
- Tegningssymboler for rørsystemer etter NS 1710 og NS 1443.
- Symboler for prosessmåling, styring og instrumentering etter NS 1438 – ISO 3511.
- Sveisesymboler etter NS-ISO 2553.
- Stålprofiler etter Norsk standard.
- Aluminiums profiler fra Hydro Aluminium Profiler.
- Skruer, bolter, skiver og muttere etter ISO 4014, ISO 4017, ISO 4032, ISO 7089, NS 962, NS-EN ISO 4762.
- NORSOK Standard Z-004 CAD symbol libraries
- I tillegg er det skipssymboler og en egen meny for rørtegning.
- Symbolene har fasiliteter som blant annet automatisk plassering, klipping av linjer, valg av lag og isoplan.
- Det er enkelt å utvide med egne symbol bibliotek.
- Mulighet for automatisk utfylling av tekst i tittelfelt.
- Egen symbolbibliotek funksjon og utklippstavle funksjon for å kopiere.
- IMO A.760(18) Symbols related to life-saving appliances and arrangements og IMO Resolution A.952(23) Graphical symbols for shipboard fire control plans.

- **FUNKSJONER**

- Arkvalg og tittelfelt. Setter inn ramme og tittelfelt, standard eller egendefinerte. Mulighet for automatisk utfylling av tekst i tittelfelt.
- Egen symbolbibliotek funksjon og utklippstavle funksjon for å kopiere tegningsobjekter.
- Funksjoner for å sette inn enkeltlinje tekst, avsnittstekst og pil-linje tekst med rett størrelse på standard lag.
- Posisjonsnummer, stykkliste og tabellgenerator.
- Utvidede redigeringsfunksjoner for blant annet tekst, attributter, målsetting og symboler.
- Egne funksjoner med blant annet bruddlinje, parlinje, egen skravurfunksjon og funksjonen tegn objekt, som starter kommandoen for å tegne et valgt objekt og med samme egenskaper.
- Utvidede målefunksjoner blant annet tverrsnittsdata, platevekt og totalvektsummering.
- Funksjoner for revisjon, snitt og detaljer.
- Målsetting med egen stil og eget lag. Utvidet med blant annet forenklet parallelmålsetting, toleranse målsetting og flere tilleggssymboler.
- Detaljmålsetting. Målsetting av detaljer i en annen skala enn hovedmålestokken.

- Utvidede lagfunksjoner med blant annet standard lagoppsett funksjon, egen laggruppe håndtering og lagkonvertering. Det er også egne funksjoner for å endre visningsegenskapene til enkelt lag, laggrupper, standard lag, lag etter lagnavn mønster eller alle lag. Egen verktøylinje for Cadit standard lag.
- Egen CaditMulti dialog hvor flere operasjoner kan gjøres på et sett med tegninger. Velg en liste med tegninger og kjør en eller flere oppgaver på disse. Velg mellom oppgaver som redigering av attributter, tekst, blokker, lag, eksterne referanser eller slett deler av tegningen, purge, plott, kopier eller lagre i annet format. Mens CaditMulti arbeider i bakgrunnen kan AutoCAD fortsatt brukes.
- Egen konfigurert plotterrutine og funksjon for å administrere plottestiltabeller og Page Setup.
- Tegnemiljø funksjon som setter lag, variabler og stiler.
- Funksjoner for de forskjellige disiplinmenyene som å tegne profiler, skruer, hull, gjengehull og sveis, rekkeklemmer og ledere, spesielle linjetyper, vegger og isolasjon, rør og rørdeler, skott og spantelinjer.

- **INSTALLASJON OG KONFIGURASJON**

- Enkelt å installere.
- Egen ResetCadit funksjon.
- Enkelt å sette opp felles standarder og stiler slik at alle brukerne får det samme via nettverket.
- Mulighet for å tilpasse standarder.
- Mulighet for å bygge egne standarder.
- Vi kan bistå med tilpassing.
- Vi kan også skreddersy spesielt for kunde.

- **SYSTEMKRAV**

- Det er en Cadit-versjon tilpasset hver AutoCAD-versjon.
- Cadit kan installeres med vanlig AutoCAD og AutoCAD Mechanical. Den kan også installeres sammen med AutoCAD Electrical, men kjøres da som en vanlig AutoCAD.
- Kravene ellers er som for AutoCAD.

# Cadit

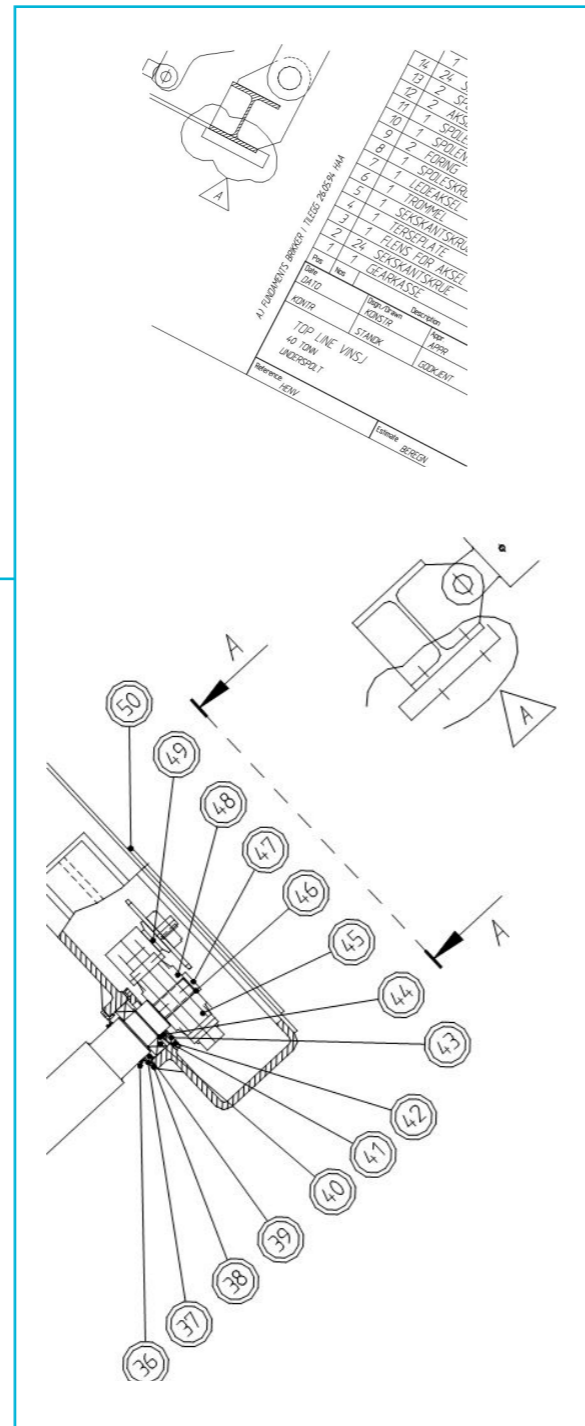
- for AutoCAD LT

*Kompletterer AutoCAD med en rekke funksjoner, standarder og biblioteker, slik at du kan konsentrere seg om å tegne, i stedet for bruke tid på å sette opp AutoCAD.*

**CADIT START.** Med Cadit kommer du raskt i gang. En slipper unna mye konfigurasjon, siden mye av det som trengs allerede ligger inne. Vi har gjort endringer og tilpassinger og laget en rekke nyttige tillegg til det som allerede finnes i AutoCAD. Dette gjelder blant annet brukergrensesnitt, arkvalg og skala håndtering, standarder og stiler, symbolbibliotek og funksjoner.

**BRUKERGRENSESNITT.** Brukergrensesnittet er som i AutoCAD LT, men med noen tilleggsmenyer. Det er derfor lett å kjenne seg igjen for en AutoCAD LT bruker.

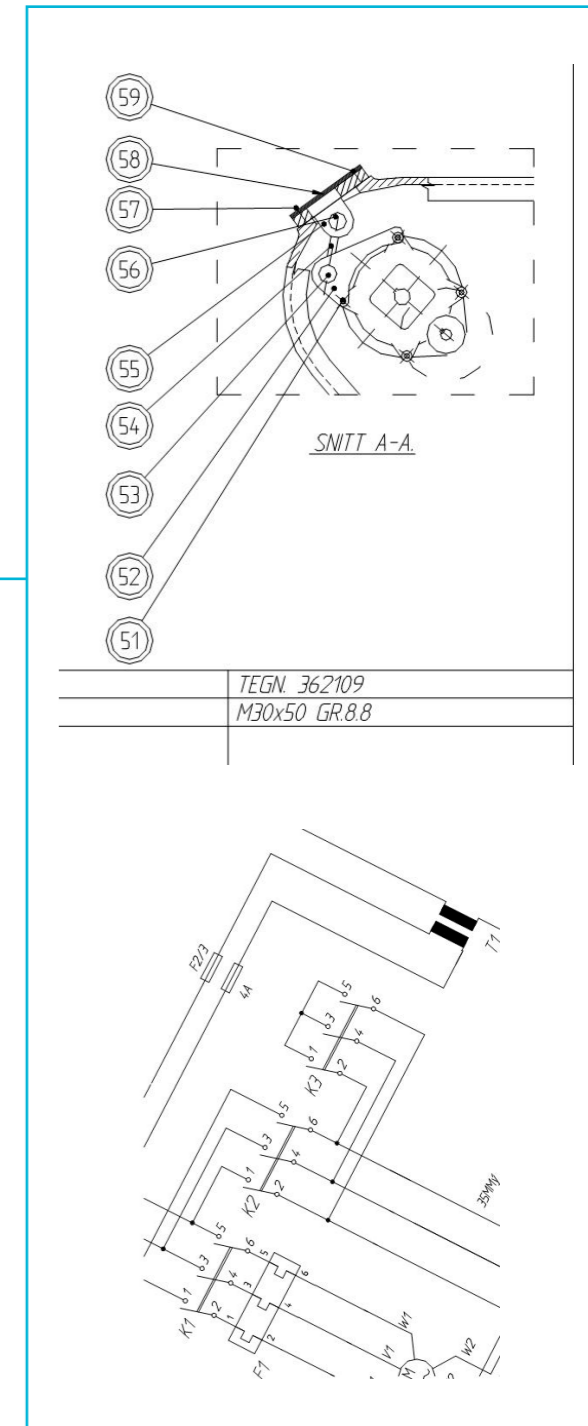
Det er en egen Ribbonmeny som heter Cadit Start. Det er også en egen Menu Bar eller nedtrekksmeny. I tillegg har vi rullerende verktøylinjer til venstre på skjermen. Velg hvilken verktøylinje som skal vises ved å trykke på en av knappene øverst. Velg mellom å tegne, tekste, målsetting, detaljmålsetting, isometrisk, endre eller disiplin verktøy.



**ARKVALG OG SKALAHÅNDTERING.** Velg tegneskala og sett deretter inn ark med tittelfelt.

Tekst, målsetting og andre annote-ringssymboler kommer automatisk i riktig skala og på rett lag.

**STANDARDER OG STILER.** For å uniformere og standardisere tegningene har vi lagt inn noen standarder og stiler som brukeren blir ledet til å bruke. Cadit LT kommer med både NORSOK og Cadit sin egen standard for lag. Det er enkelt å tilpasse eller lage egen standard. Det er funksjon for å sette opp lagene i standarden med riktige egenskaper og opprette de lagene som mangler. Målsetting styres også av Cadit og får derfor samme utseende på alle tegninger. Målsettingene havner automatisk på riktig lag og stil.



## Technical Specifications

- **SYMBOLBIBLIOTEKER.** Cadit for AutoCAD LT inneholder blant annet disse symbolbibliotekene:
  - Elektrotekniske skjemasymboler etter IEC 617 og NEK 144
  - Hydraulikk og pneumatikksymboler etter NS-ISO 1219-1 med sin egen lagstruktur. Symboler etter den gamle standarden NS 1422 er også tatt med.
  - Tegningssymboler for rørsystemer etter NS 1710 og NS 1443
  - Symboler for prosessmåling, styring og instrumentering etter NS 1438 - ISO 3511
  - Sveisesymboler etter NS-ISO 2553
  - Stålprofiler etter Norsk standard
  - NORSOK Z004
- **FUNKSJONER**
  - Arkvalg funksjon. Setter inn ramme og tittelfelt.
  - Funksjoner for å sette inn enkeltlinje tekst, avsnittstekst og pil-linje tekst med rett størrelse på riktig lag.
  - Posisjonsnummer og stykkliste.
  - Målsetting med egen stil og eget lag.
  - Detaljmålsetting. Målsetting av detaljer i en annen skala enn hovedmålestokken.
  - Utvidede lagfunksjoner med blant annet standard lagoppsett funksjon.
  - Funksjon for å sette inn standard Page Setup.
  - Tegnemiljø funksjon som setter lag, variabler og stiler.
- **INSTALLASJON OG KONFIGURASJON**
  - Enkelt å installere.
  - Enkelt å sette opp felles standarder og stiler slik at alle brukerne får det samme via nettverket.
  - Mulighet for å tilpasse standarder.
  - Mulighet for å bygge egne standarder.
  - Vi kan bistå med tilpassing.
  - Vi kan også skreddersy spesielt for kunde.
- **SYSTEMKRAV**
  - Det er en Cadit versjon tilpasset hver AutoCAD versjon.
  - Kravene ellers er som for AutoCAD LT.



# Sammenligning funksjoner:

Cadit for AutoCAD mot Cadit for AutoCAD LT

FUNKSJONER	CADIT FOR AUTOCAD	CADIT FOR AUTOCAD LT
<b>Arkvalg, tittelfelt og skalahåndtering.</b>	Arkvalg og tittelfelt. Setter inn ramme og tittelfelt, standard eller egendefinerte. Mulighet for automatisk utfylling av tekst i tittelfelt.	Menyvalg for skala og arkrammer.
<b>Tekst og annotering.</b>	En rekke tilleggsfunksjoner med utvidet funksjonalitet for å skape og editere tekst og annoteringsobjekter og stiler. Mange med automatisk plassering, klipping av linjer, valg av lag og isoplan.  Posisjonsnummer, stykkliste og tabellgenerator.  Egne funksjoner for revisjon, snitt og detaljer.	Menyvalg for tekst og pil-linje tekst med riktig størrelse og lag.  Menyvalg for å sette inn posisjonsnummer og stykkliste.
<b>Målsetting.</b>	Mange tilleggsfunksjoner for tegning og editering av målsetting. Flere nye målsettingstyper. Styring av stil og lag.  Egen detalj målsetting for detaljer med annen skala enn hovedmålestokken med mange tilleggsfunksjoner.	Målsetting med egen stil og eget lag.  Detalj målsetting for detaljer med annen skala enn hovedmålestokken.
<b>Symbolbibliotek.</b>	Egen symbolbibliotek funksjon med utvidet funksjonalitet, blant annet automatisk generering av isometriske symboler.  Egen utklippstavle funksjon for å kopiere tegningsobjekter.	Menyvalg for symboler, fra fagmenyer og egendefinerte.
<b>Tegnefunksjoner.</b>	Egne funksjoner med blant annet bruddlinje, parlinje, egen skravurfunksjon og funksjonen tegn objekt, som starter kommandoen for å tegne et valgt objekt og med samme egenskaper.  Funksjoner for de forskjellige disiplinmenyene som å tegne profiler, skruer, hull, gjengehull og sveis, rekkeklemmer og ledere, spesielle linjetyper, vegger og isolasjon, rør og rørdeler, skott og spantelinjer.	

FUNKSJONER	CADIT FOR AUTOCAD	CADIT FOR AUTOCAD LT
<b>Lag, standardisering og tegnemiljøoppsett.</b>	Utvidede lagfunksjoner med blant annet standard lagoppsett funksjon, egen laggruppe håndtering og lagkonvertering. Det er også egne funksjoner for å endre visningsegenskapene til enkelt lag, laggrupper, standard lag, lag etter lagnavn mønster eller alle lag.  Egen verktøylinje for standard lag.  Tegnemiljø funksjon som setter lag, variabler og stiler.  Egne standarder for Cadit, Norsok, AutoCAD Mechanical ISO og Inventor ISO.	Menyvalg for å standardisere lag, variabler og stiler.  Egne standarder for Cadit, Norsok, AutoCAD Mechanical ISO og Inventor ISO.
<b>Plotting</b>	Egen konfigurert plotterutrutine og funksjon for å administrere plottestiltabeller og Page Setup	Funksjon for å sette inn standard Page Setup
<b>Cadit Multi</b>	Egen CaditMulti dialog hvor flere operasjoner kan gjøres på et sett med tegninger. Mens CaditMulti arbeider i bakgrunnen kan AutoCAD fortsatt brukes.	

# Sammenligning bibliotek:

CaditInventor vs. Cadit for AutoCAD og Cadit for AutoCAD LT

BIBLIOTEK	CADIT INVENTOR	CADIT FOR AUTOCAD	CADIT FOR AUTOCAD LT
Elektrotekniske skjemasymboler, IEC 617 og NEK 144. (IEC 417).		2D symboler og utvidet funksjonalitet. Automatisk plassering, klipping av linjer, valg av lag og isoplan.	2D symboler.
Hydraulikk og pneumatikk, NS ISO 1912 1 og NS 1422.		2D symboler og utvidet funksjonalitet. Automatisk plassering, klipping av linjer, valg av lag og isoplan.	2D symboler.
Symboler for prosessmåling, styring og instrumentering, NS 1438 - ISO 3511/I		2D symboler og utvidet funksjonalitet. Automatisk plassering, klipping av linjer, valg av lag og isoplan.	2D symboler.
Forenklet tegnemetode for rørledninger, NS 1443		2D symboler og utvidet funksjonalitet. Automatisk plassering, klipping av linjer, valg av lag og isoplan.	2D symboler.
Tegningssymboler for rørsystemer, NS 1710		2D symboler og utvidet funksjonalitet. Automatisk plassering, klipping av linjer, valg av lag og isoplan.	2D symboler.
Sveisesymboler, NS ISO 2553		2D symboler og utvidet funksjonalitet. Automatisk plassering.	2D symboler.
Geometriske toleranse symboler, NS 1428		2D symboler.	2D symboler.
Overflatebeskaffenhet, NS 1419		2D symboler.	2D symboler.
Rør og rørdeler	3D	2D tegnefunksjoner.	
Varmvalsede HE A bjelker, EURONORM 53	3D	2D	2D kun snitt
Varmvalsede HE B bjelker, EURONORM 53	3D	2D	2D kun snitt
Varmvalsede HE C/ HE M bjelker, EURONORM 53	3D	2D	2D kun snitt
Varmvalsede, smale I/ INP bjelker, DIN 1025 Blatt 1	3D	2D	2D kun snitt
Varmvalsede IPE bjelker, EURONORM 19	3D	2D	2D kun snitt
Varmvalsede IPEo/ IPEv bjelker, supplerer de normale IPE bjelkene	3D	2D	2D kun snitt

BIBLIOTEK	CADIT INVENTOR	CADIT FOR AUTOCAD	CADIT FOR AUTOCAD LT
Kaldformede U profiler, etter Stål Håndbok del 1:2008	3D	2D	2D kun snitt
UAP profiler	3D	2D	2D kun snitt
Varmvalsede kanalstål, UNP, NS 1911	3D	2D	2D kun snitt
Varmvalsede kanalstål med parallelle flenser, UPE, DIN 1026-2	3D	2D	2D kun snitt
USP profiler, SS 21 27 30, etter Stålhandbok del 1, 3. utgave	3D	2D	2D kun snitt
Flate kranskiner, etter Stål Håndbok del 1:2008	3D		2D kun snitt
Kranskiner, DIN 536, Blad 1 (Form A)	3D		2D kun snitt
Varmvalsede bredflatstål, FL, NS 1914	3D	2D	2D kun snitt
Varmvalsede flatstål, FL, NS 1902	3D	2D	2D kun snitt
Halvrundstål, etter Stål Håndbok del 1:2008	3D		2D kun snitt
Varmvalsede bulbflatstål, HP, NS-EN 10067	3D	2D	2D kun snitt
Varmvalsede vinkelstål, likebente, NS-EN 10056	3D	2D	2D kun snitt
Varmvalsede vinkelstål, ulikebente, NS-EN 10056	3D	2D	2D kun snitt
Varmvalsede L profiler, NS 2659 (ISO 657/18)	3D	2D	2D kun snitt
Varmvalsede rundstål, RB, NS 1900	3D	2D	2D kun snitt
Varmvalsede firkantstål, SQB, NS 1901	3D	2D	2D kun snitt
Varmvalset T-stål, likebente og rundkantede, NS EN 10055	3D	2D	2D kun snitt
Runde hulprofiler, rør, NS EN 10210 2/10219 2	3D	2D	2D kun snitt
Varmformede kvadratiske hulprofiler, HUP / SHS, NS EN 10210 2	3D	2D	2D kun snitt
Varmformede rektangulære hulprofiler, HUP / RHS, NS EN 10210 2	3D	2D	2D kun snitt
Kaldformede kvadratiske hulprofiler, KFHUP / CFSHS, NS EN 10219 2	3D	2D	2D kun snitt
Kaldformede rektangulære hulprofiler, KFHUP / CFRHS, NS EN 10219 2	3D	2D	2D kun snitt



BIBLIOTEK	CADIT INVENTOR	CADIT FOR AUTOCAD	CADIT FOR AUTOCAD LT
XFK, Firkant profil i aluminium, Hydro Aluminium	3D	2D	2D kun snitt
XFL, Flatprofil i aluminium, Hydro Aluminium	3D	2D	2D kun snitt
XFR, Firkantrør i aluminium, Hydro Aluminium	3D	2D	2D kun snitt
XHP, H-profiler i aluminium, Hydro Aluminium	3D	2D	2D kun snitt
XLT, Likebente T-profil i aluminium, Hydro Aluminium	3D	2D	2D kun snitt
XLV, Likebente vinkel profiler i aluminium, Hydro Aluminium	3D	2D	2D kun snitt
XRD, Rundt profil i aluminium, Hydro Aluminium	3D	2D	2D kun snitt
XRR, Runde rør i aluminium, Hydro Aluminium	3D	2D	2D kun snitt
XTH, Top hat sections, Hydro Aluminium	3D		2D kun snitt
XUP, Spesial U-profiler i aluminium, Hydro Aluminium		2D	2D kun snitt
XUP, U-profiler i aluminium, Hydro Aluminium	3D	2D	2D kun snitt
XUT, Ulikebente T-profil i aluminium, Hydro Aluminium	3D	2D	2D kun snitt
XUV, Ulikebente vinkel profiler i aluminium, Hydro Aluminium	3D	2D	2D kun snitt
XZP, Z-sections, Hydro Aluminium	3D		
Plater	3D		
Stål leider, NS 2654	3D		
Senkehode skruer, DIN 7991	3D		
Senkehode skruer, NS EN ISO 10642	3D		
Metriske sekskantskruer, ISO 4014	3D	2D	
Metriske sekskantskruer, ISO 4017	3D	2D	
Sylinderskruer med sekskanthull, ISO 4762	3D	2D	
UNC sekskantskruer, NS 962		2D	
Pinneskruer, DIN 835, DIN 938, DIN 939, DIN 940	3D		
Metriske muttere, ISO 4032	3D	2D	
Låsemuttere, DIN 985	3D		
Metriske skiver, ISO 7089	3D	2D	
Låseskiver, Nord Lock 254 SMO, Nord Lock Stainless, Nord Lock Steel	3D		
Gjengehull, metriske, UNC, BSP		2D	
Hull		2D	
Norsok Cad symbol libraries, Norsok Standard Z 004		2D	2D
Andre komponenter, plater, profiler og sammenstillinger	3D	2D	
Mulig å utvide med egne komponenter og symboler.	Ja	Ja	Ja
IMO A.760(18) Symbols related to life-saving appliances and arrangements		2D	2D
IMO Resolution A.952(23) Graphical symbols for shipboard fire control plans		2D	2D